

Zabudowa systemowa kabin WC z płyt laminowanych gr. 28 mm.
Wysokość ścian 140 cm z odstępem od podłogi 15 cm.

Muszla ustępowa dla dzieci np. Kolo- Nova Top Junior

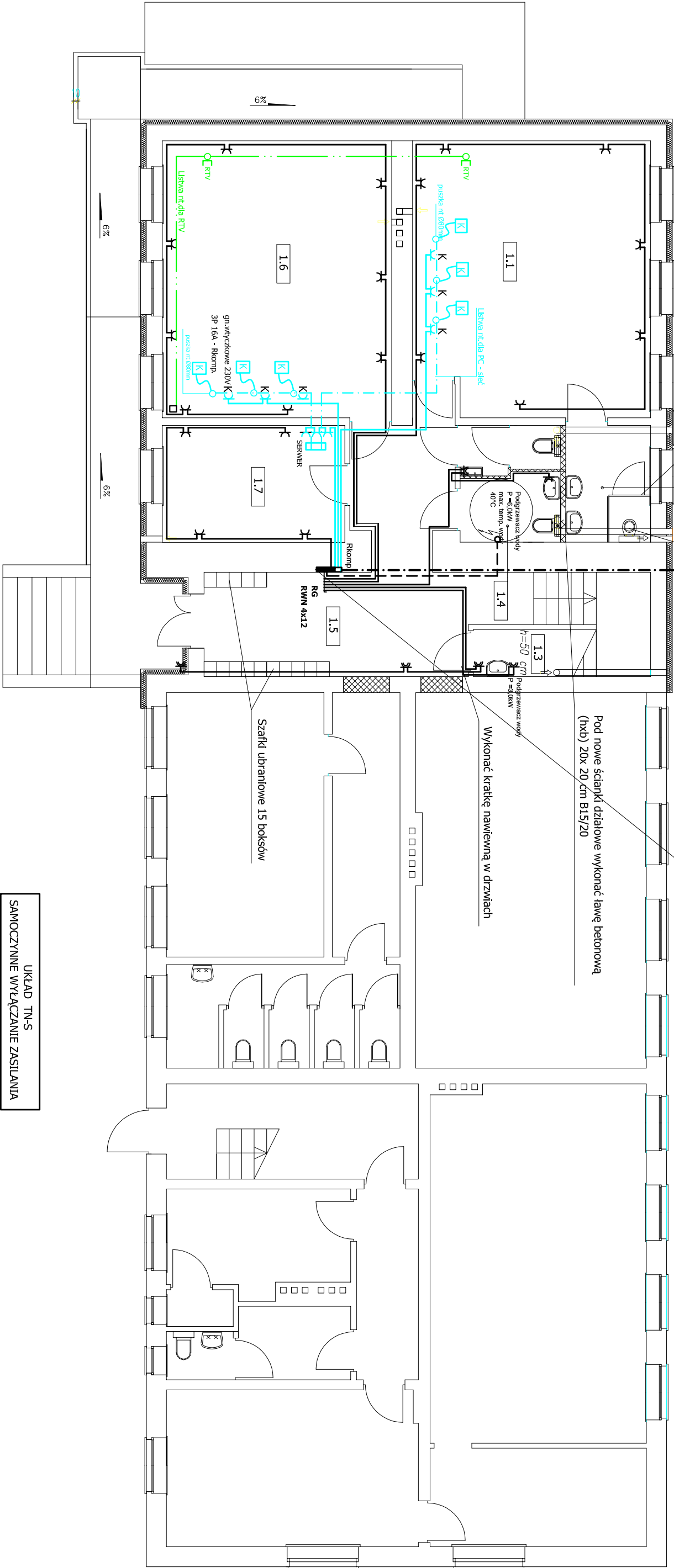
Proj. w/z 5x Lyd 10mm² w RL Ø47 p/Tablica
płetrowa - istniejąca

Istn. złącze pomiarowe

Kolowania
Proj. w/z 5x Lyd 10mm² w RL Ø47 n/pt

Pod nowe ścianki działowe wykonać ławę betonową
(1x1d) 20x 20 cm B15/20

Wykonać kratkę nawiewną w drzwiach



UKŁAD TN-S
SAMOCZYNNIE WYŁĄCZANIE ZASILANIA

Opisy przewodów na schemacie ideowym

Planowane nowe ściany

- ===== Oprawa rastrowa, nastropowa RASTRA 302 2x36W ze statycznikiem elektron. IP 20 prod. ELGO-szkola
- ⊗ Oprawa oświetleniowa plafoniera VARNA Ø zew. 272mm klosz polimetal. okrągły, biały IP 54, prod. ELGO żarówka tradycyjna max 60W lub światł. kompaktowa E27, prod. ELGO
- ✕ Aw Oprawa awaryjna URAN AT 8W 3h IP65 z zapłonem elektronicznym i autotestem, jednostronna prod. ELGO

UWAGA: Opisy przewodów na schemacie ideowym ,rozdzielnicę wg katalogu LEGRAND

1.1	Sala	1.5	Komunikacja
37,85 m ²	Wykładzina PCV	25,66 m ²	Terakota
1.2	WC dla dzieci	1.6	Sala
5,68 m ²	Terakota	36,45 m ²	Wykładzina PCV
1.3	Pom. gospodarcze	1.7	Pom. socjalne
1,30 m ²	Terakota	12,24 m ²	Wykładzina PCV
1.4	WC dla personelu		
6,75 m ²	Terakota		

Planowany oddział przedszkolny dla max. 15 dzieci .
Oddział obejmuje zaznaczone pomieszczenia od 1.1 do 1.7.

Investor:	URZĄD GMINY SŁAWNO UL. M.C. SKŁODOWSKIEJ 9 76-100 SŁAWNO		
Obiekt:	PRZEBUDOWA I ZMIANA SPOSOBU UŻYTKOWANIA CZĘŚCI BUDYNKU SZKOŁY NA PUNKT PRZEDSZKOLNY I ŚWIECIELNIE DZ. NR 199 OBRĘB BOLESZEWO		
Temat:	RZUT PARTERU		
Etap:	PROJEKT BUDOWLANY		
Projektant :	Uprawnienia	Podpis	
tech. Adam Ambrozjak	GT 8346/4177 UW.SŁUPSK		
tech. Janusz Ostrowski	BK.II.F.7342/353/98		
GRUDZIEŃ 2012 R.	SKALA: 1 : 100	RYS. NR 3	